

5^η BIENNALE ΝΕΩΝ ΕΛΛΗΝΩΝ ΑΡΧΙΤΕΚΤΟΝΩΝ



ΕΛΛΗΝΙΚΟ ΙΝΣΤΙΤΟΥΤΟ ΑΡΧΙΤΕΚΤΟΝΙΚΗΣ

ΤΕΣΣΕΡΙΣ ΟΜΟΙΕΣ ΚΑΤΟΙΚΙΕΣ ΣΤΟ ΠΑΝΟΡΑΜΑ ΘΕΣΣΑΛΟΝΙΚΗΣ

Γιάννης Βασιλειάδης

Αρχιτέκτων



Μελέτη &
Κατασκευή:
2004-2006

Στατική Μελέτη:
Σαπφίρης
Γεώργιος
Καρκατσάνης
Γεώργιος

Μηχανολογική
Μελέτη:
Κεράνης Νικόλαος

Κατασκευή:
ΠΡΟΕΝΤΑΣΗ
Γ. Σαπφίρης

ΣΤΕΓΑΣΤΡΟ ΕΙΣΟΔΟΥ ΣΤΟ ΚΤΙΡΙΑΚΟ ΣΥΓΚΡΟΤΗΜΑ ΤΟΥ ΙΑΣΩ Α.Ε.

ΚΟΜ37 - Μ. Βοτσης - Φ. Γεροντάκης - Δ. Μπουγά - Α. Κρασάς

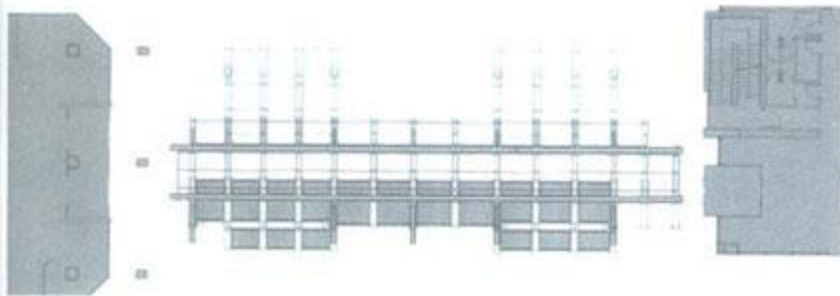
Αρχιτέκτονες

Μελέτη & Κατασκευή:
2003-2005

Στατική Μελέτη:
ΠΡΩΜΑ - Συμβούλοι Μηχανικοί

Η/Μ Μελέτη:
Ν. Παπακωνσταντίνου

Κατασκευή:
κ. Μπαλόφρας (Α Φάση)
ΙΝΤΡΑΚΑΤ (Β Φάση)



ΚΑΤΟΙΚΙΑ ΣΤΟ ΠΑΤΗΜΑ ΧΑΛΑΝΔΡΙΟΥ

Γούσης - Frijda - Roberts ΑΡΧΙΤΕΚΤΟΝΕΣ

Αρχιτέκτονες

Μελέτη:
2005

Κατασκευή:
2006

Στατική Μελέτη:
Φίλιππος Ταβιάκος

Μηχανολογική Μελέτη:
Χάρης Μηλιανός

Φωτογραφία:
Θάσος Τσικνιφούδης

